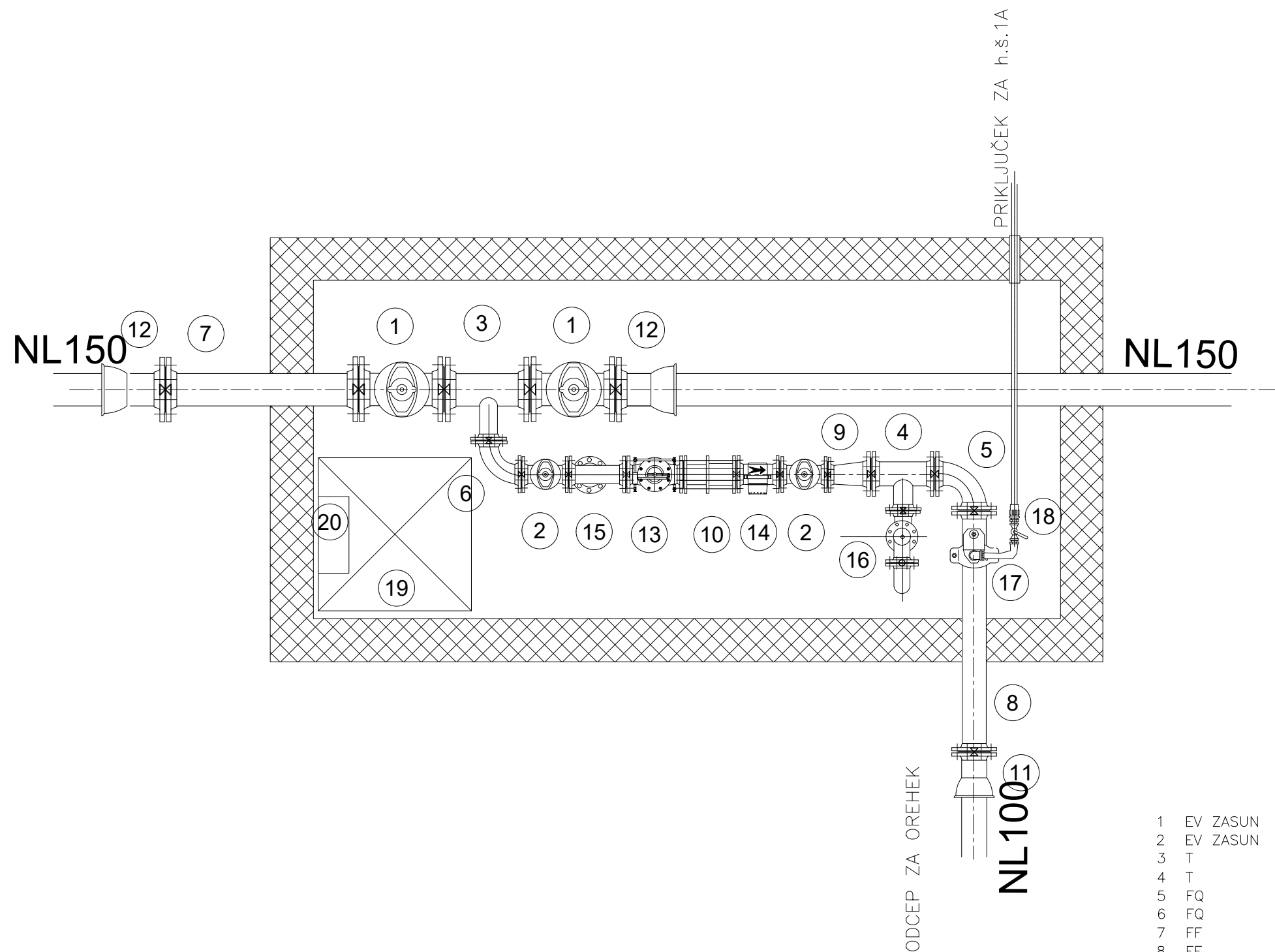


JAŠEK-SV SEKTORSKI

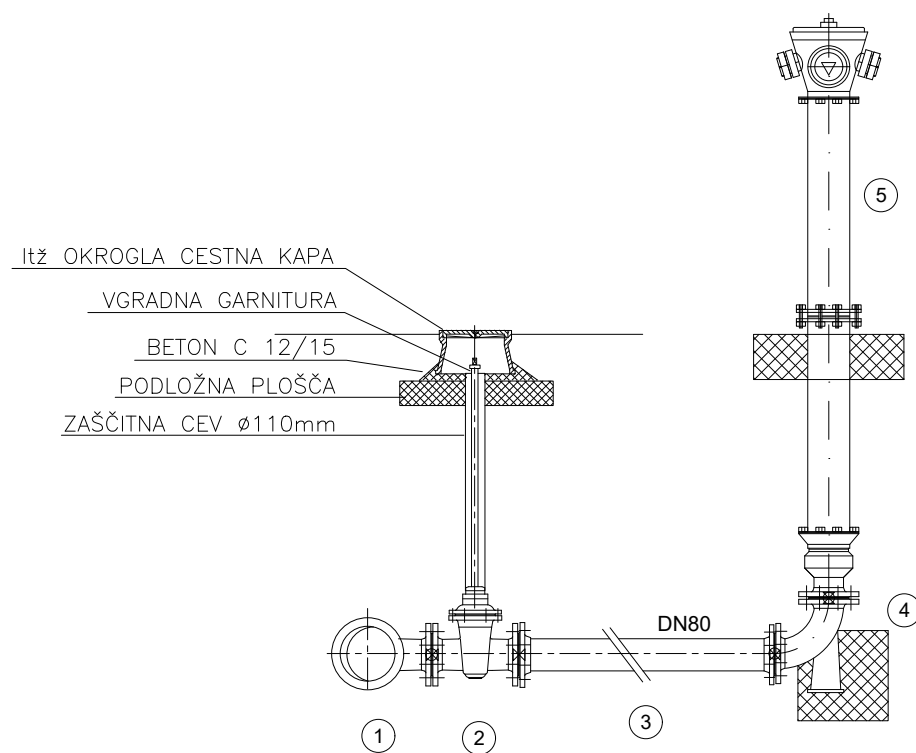
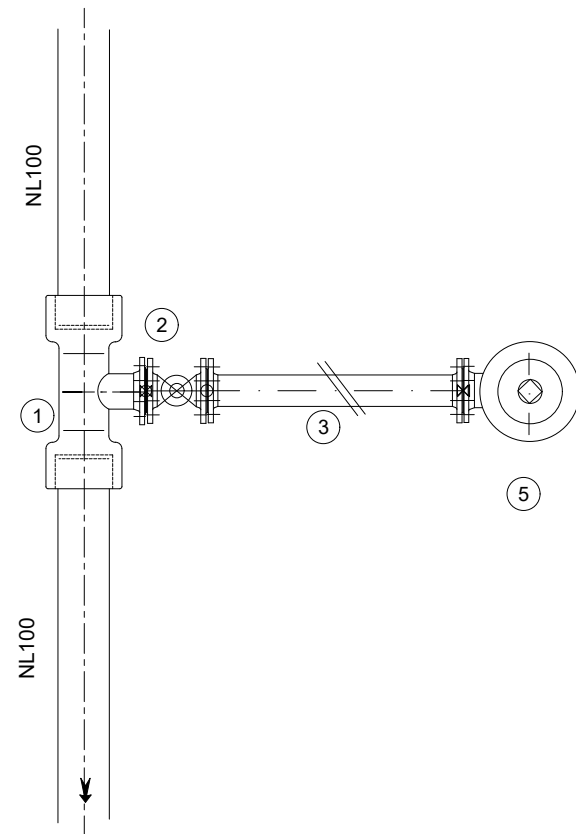
120x120x170cm

| | | | |
|---|-----------------|---------------|-------|
| 1 | EV ZASUN | DN100PN16 | kos 1 |
| 2 | FF | DN100x800PN16 | kos 2 |
| 3 | F(duktil) | DN100 PN16 | kos 1 |
| 4 | E(duktil) | DN 100 PN16 | kos 1 |
| 5 | Lž pokrov 400kN | 60/60 | kos 1 |
| 6 | Lestev 150cm | | kos 1 |



| | | | |
|----|--------------------------|----------------|-------|
| 1 | EV ZASUN | DN150 PN16 | kos 2 |
| 2 | EV ZASUN | DN80 PN16 | kos 2 |
| 3 | T | DN150/80 PN16 | kos 1 |
| 4 | T | DN100/80 PN16 | kos 1 |
| 5 | FQ | DN100 PN16 | kos 1 |
| 6 | FQ | DN80 PN16 | kos 1 |
| 7 | FF | DN150x800 PN16 | kos 1 |
| 8 | FF | DN100x800 PN16 | kos 1 |
| 9 | FFR | DN80/100 PN16 | kos 1 |
| 10 | MDK | DN80 PN16 | kos 1 |
| 11 | E(duktil) | DN100PN16 | kos 1 |
| 12 | E(duktil) | DN150 PN16 | kos 2 |
| 13 | REGULATOR TLAKA | DN80 PN16 | kos 1 |
| 14 | VODOMER | DN80 PN16 | kos 1 |
| 15 | LOVILEC NEČISTOČ | DN80 PN16 | kos 1 |
| 16 | VZMETNI VARNOSTNI VENTIL | DN80 PN16 | kos 1 |
| 17 | NAVRTALNA OBJEMKA | DN100 PN16 | kos 1 |
| 18 | KROGELNI VENTIL | DN25 PN16 | kos 1 |
| 19 | Lž pokrov 400kN | 60/60 | kos 1 |
| 20 | Lestev 150cm | | kos 1 |

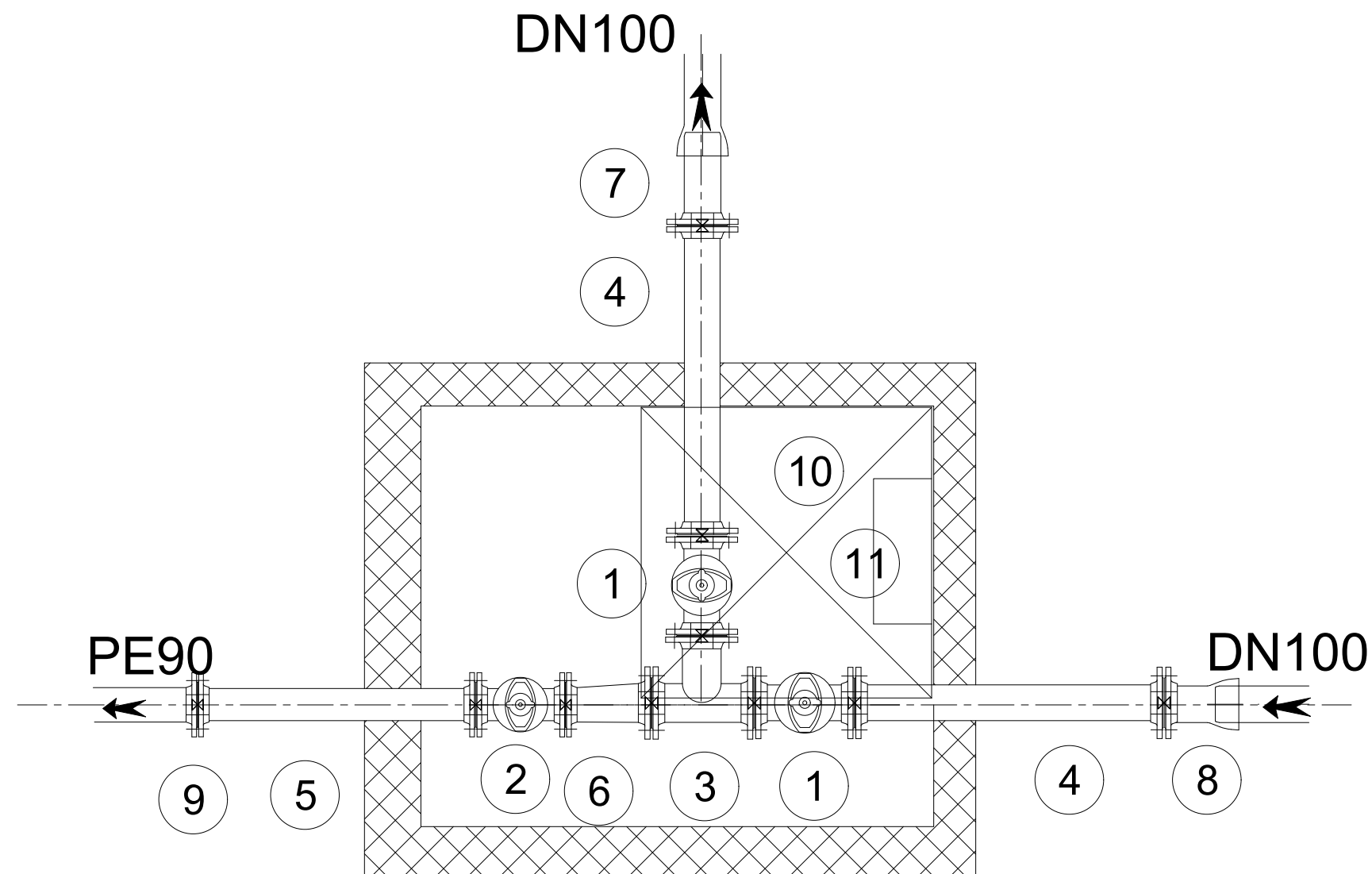
VSE ARMATURE IN FAZONSKI ELEMENTI SO SKLADNI Z SIST EN 545:2010,SIST EN 1074/2, TESNILA EN 681-1 VIJAČNI MATERIAL EN 7091



NH 80

| | | | |
|---|---------------------------------|-----------------|-------|
| 1 | MMA | DN 100/80 PN16 | kos 1 |
| 2 | EV ZASUN teleslp in cestna kapa | DN 80PN10 | kos 1 |
| 3 | FF | DN 80/1200 PN16 | kos 1 |
| 4 | N | DN 80 PN16 | kos 1 |
| 5 | NADZEMNI HIDRANT EN 14384 | DN 80/1920 PN16 | kos 1 |

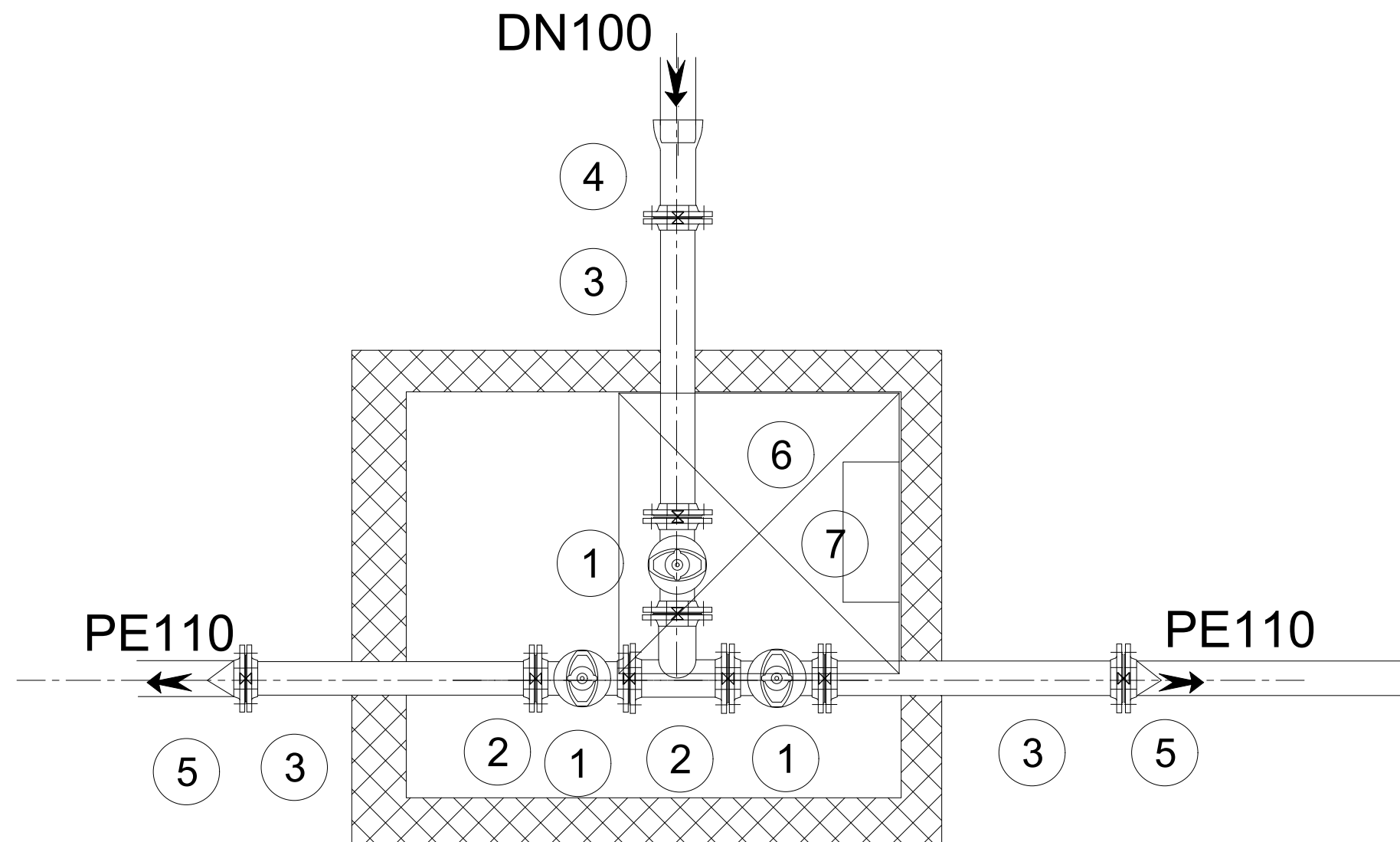
VSE ARMATURE IN FAZONSKI ELEMENTI SO
SKLADNI Z SIST EN 545:2010,SIST EN 1074/2, TESNILA EN 681-1
VIJAČNI MATERIAL EN 7091



JAŠEK J1
160x160x170cm

| | | | |
|----|----------------|----------------|-------|
| 1 | EV ZASUN | DN100 PN16 | kos 2 |
| 2 | EV ZASUN | DN58 PN16 | kos 1 |
| 3 | T | DN100 PN16 | kos 1 |
| 4 | FF | DN100X800 PN16 | kos 2 |
| 5 | FF | DN80X800 PN16 | kos 1 |
| 6 | FFR | DN100/80 PN16 | kos 1 |
| 7 | F duktil | DN100 PN16 | kos 1 |
| 8 | E duktil | DN100 PN16 | kos 1 |
| 9 | ZOBATA SPOJKA | DN80 PN16 | kos 1 |
| 10 | Ltž pokrov 40t | dim 60x60 cm | kos 1 |
| 11 | LESTEV L=140cm | | kos 1 |

VSE ARMATURE IN FAZONSKI ELEMENTI SO
SKLADNI Z SIST EN 545:2010, SIST EN 1074/2, TESNILA EN 681-1
VIJAČNI MATERIAL EN 7091

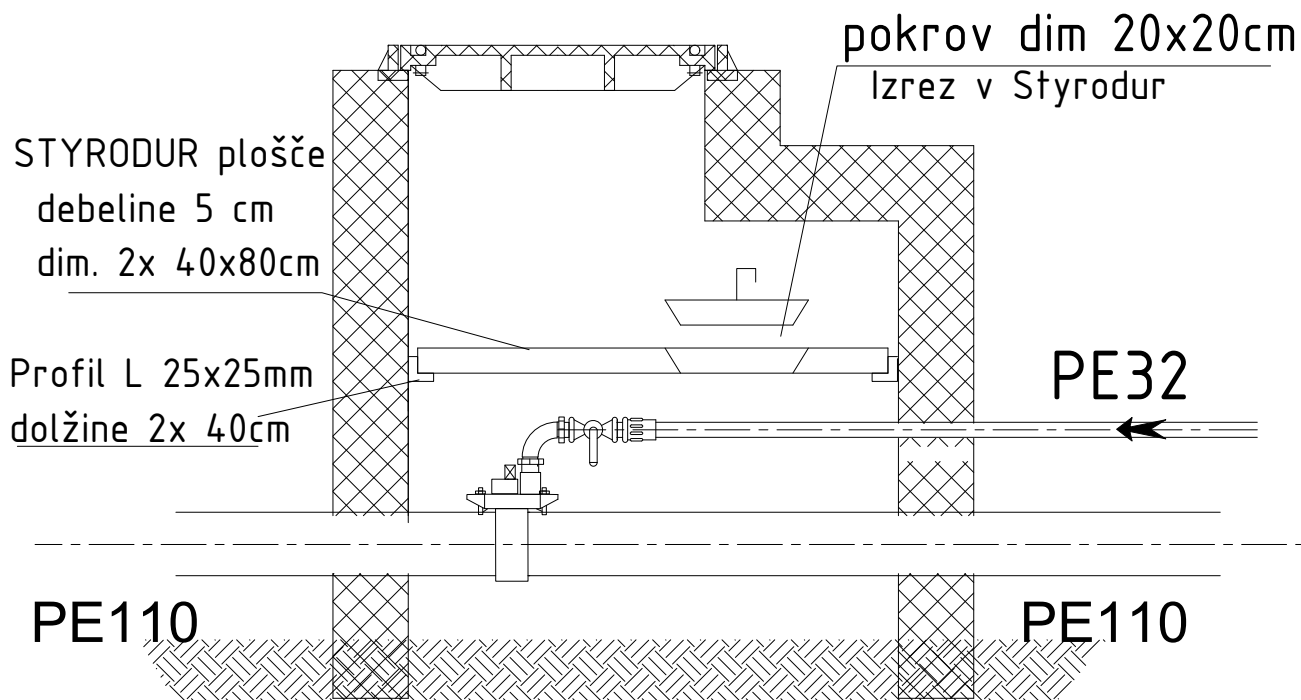


JAŠEK J2

160x160x170cm

| | | | |
|---|----------------|----------------|-------|
| 1 | EV ZASUN | DN100 PN16 | kos 3 |
| 2 | T | DN100 PN16 | kos 1 |
| 3 | FF | DN100X800 PN16 | kos 3 |
| 4 | E duktil | DN100 PN16 | kos 1 |
| 5 | ZOBATA SPOJKA | DN80 PN16 | kos 2 |
| 6 | Ltž pokrov 40t | dim 60x60 cm | kos 1 |
| 7 | LESTEV L=140cm | | kos 1 |

VSE ARMATURE IN FAZONSKI ELEMENTI SO
SKLADNI Z SIST EN 545:2010,SIST EN 1074/2, TESNILA EN 681-1
VIJAČNI MATERIAL EN 7091



PRIKLJUČNI JAŠEK HP1

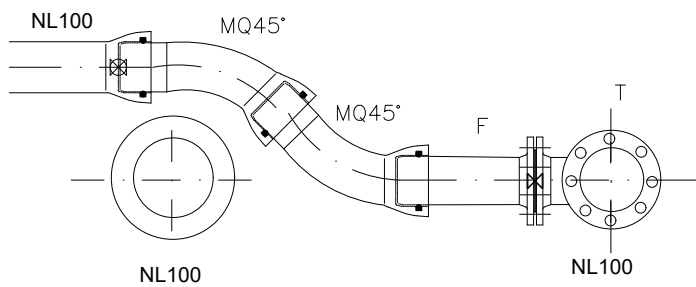
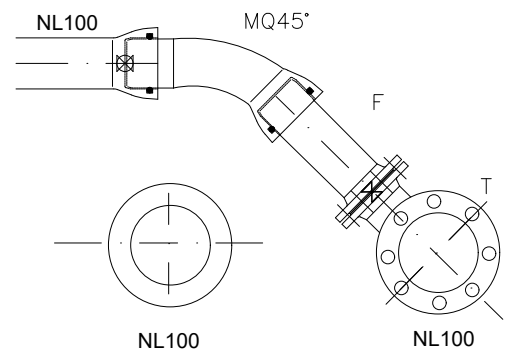
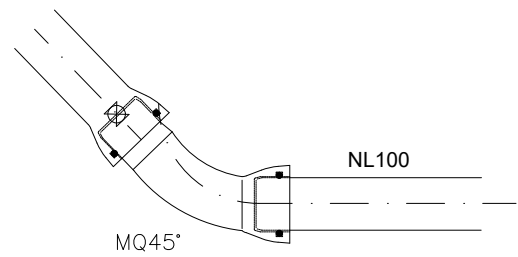
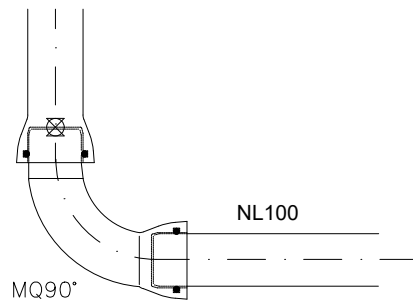
80x80x160cm

| | | | |
|---|-------------------------------|-----------|-------|
| 1 | NAVRTALNA OBJEMKA Z VENTILOMT | DN 150/32 | kos 1 |
| 2 | KROGELNI VENTIL | DN 25 | kos 1 |
| 3 | Lž pokrov art. 504(40) | 60/60 | kos 1 |

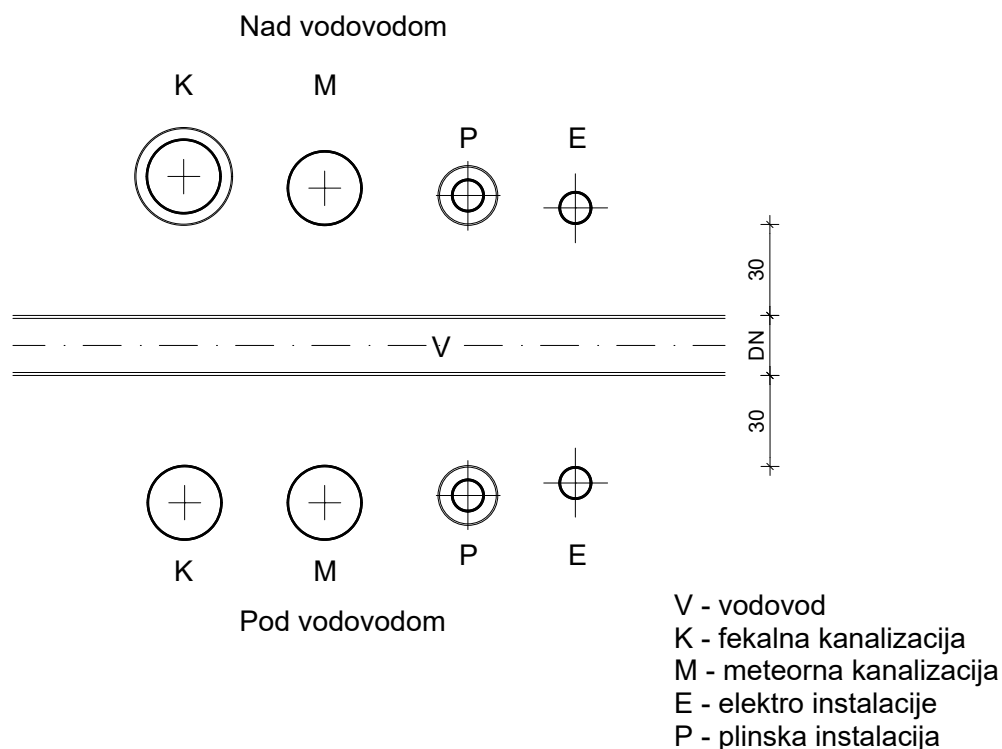
OPOMBA

1. Jaške, ki so položeni na slabo nosilno podlago je potrebno položiti na podložni beton
2. Vsi jaški razen tistih pri katerih je to posebej navedeno so izdelani brez dna. Na dnu je položen prod ali pesek granulacije do 32mm

MONTAŽNA ŠHEMA VODOVODA IZVEN JAŠKOV



6.ODMIKI OSTALIH INSTALACIJ VODOVOD - PRI KRIŽANJU Z OSTALIMI VODI PRI SOČASNI GRADNJI VEČ KOMUNALNIH VODOV V SKUPNEM JARKU



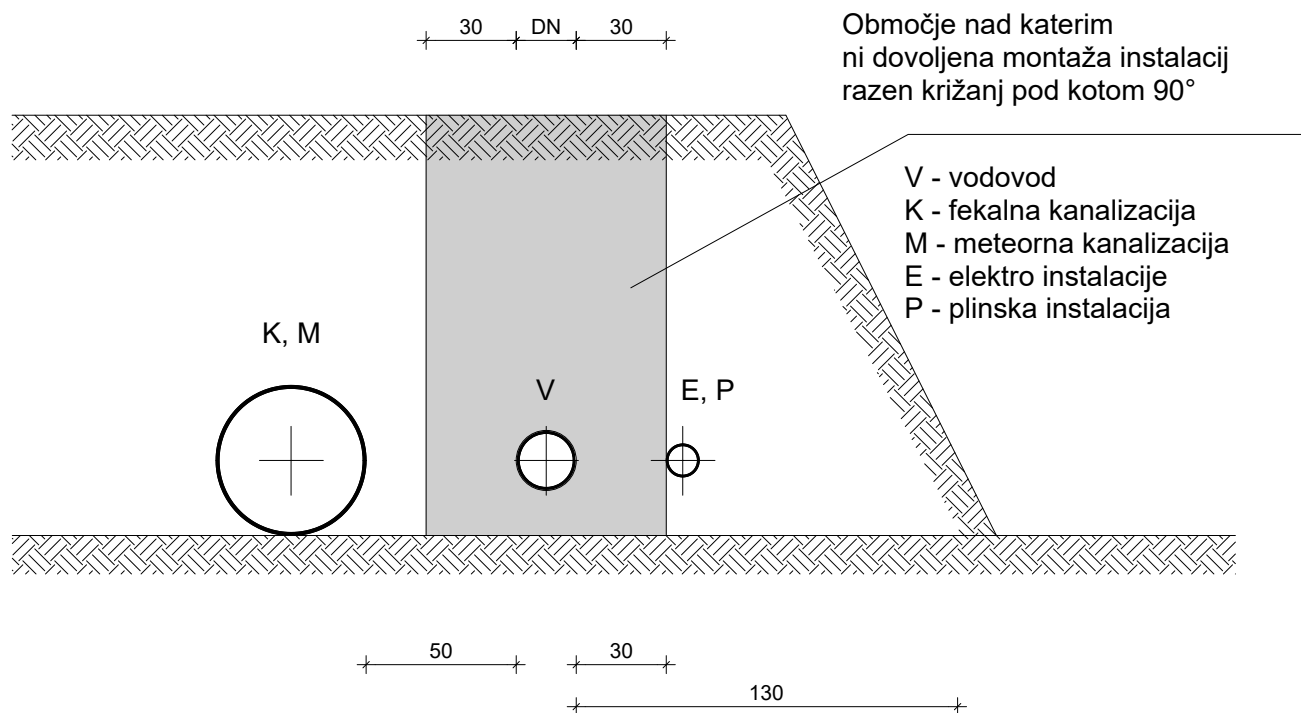
Minimalni odmiki pri prečkanju vodovodne
instalacije (Kot prečkanja ne sme biti manjši od 80°)

| | Prečkanje nad vodovodom | Prečkanje pod vodovodom |
|-----------------------|----------------------------|----------------------------|
| Plinska instalacija | min. 30cm v zaščitni cevi | min. 30cm v zaščitni cevi |
| Meteorna kanalizacija | min. 30cm | min. 30cm |
| Fekalna kanalizacija | min. 30cm v zaščitni cevi | min. 30cm |
| Elektro instalacije | min. 30cm | min. 30cm |
| Druge instalacije | min. 30cm | min. 30cm |

Zaščitna cev mora segati vsaj 100cm preko osi vodovoda (na obeh straneh)

Odmiki veljajo le pri gradnji vodovoda v skupnem jarku z ostalimi komunalnimi napravami.
Pri gradnji v drugačnih pogojih velja odmik min. 1m oz. drugačen v soglasju z distributerjem.
Pri vodenju vodovoda v jarku v več nivojih se profil in odmike določi v skladu z distributerjem.

7.ODMIKI OSTALIH INSTALACIJ VODOVOD - VZPOREDNO Z OSTALIMI VODI PRI SOČASNI GRADNJI VEČ KOMUNALNIH VODOV V SKUPNEM JARKU



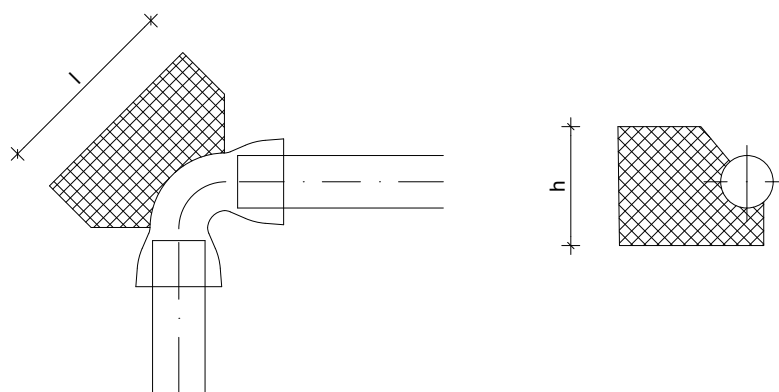
Opomba:

- Kjer je cevovod od površine oddaljen manj kot 100cm je potrebna dodatna toplotna zaščita v skladu z dogovorom z distributerjem

Minimalni odmiki instalacij od vodovodne instalacije pri vzporednem vodenju v istem jarku

| | |
|-----------------------|-----------|
| Plinska instalacija | min. 30cm |
| Meteorna kanalizacija | min. 30cm |
| Fekalna kanalizacija | min. 50cm |
| Elektro instalacije | min. 30cm |
| Druge instalacije | min. 30cm |

Odmiki veljajo le pri gradnji vodovoda v skupnem jarku z ostalimi komunalnimi napravami. Pri gradnji v drugačnih pogojih velja odmik min. 1m oz. drugačen v soglasju z distributerjem. Pri vodenju vodovoda v jarku v več nivojih se profil in odmike določi v skladu z distributerjem.



Primer:
Vodovod DN150
Preizkusni tlak 16 bar
90° lom

Iz tabele:
 $l = 1,46\text{m}$
 $h = 0,45\text{m}$
 $V = 1,06\text{ m}^3$

Tabela velja za srednje nosilna tla. V primeru slabo nosilnih tal je potrebno dodatno sidranje lomov.

| DN | Preizkusni tlak | 11° lom | 22° lom | 45° lom | 90° lom | Slepa prirobnica |
|-----|-----------------|---|---|---|---|---|
| | | $l \times h / V$ | $l \times h / V$ | $l \times h / V$ | $l \times h / V$ | $l \times h / V$ |
| | bar | $\text{m} \times \text{m} / \text{m}^3$ | $\text{m} \times \text{m} / \text{m}^3$ | $\text{m} \times \text{m} / \text{m}^3$ | $\text{m} \times \text{m} / \text{m}^3$ | $\text{m} \times \text{m} / \text{m}^3$ |
| 80 | 10 | 0,13 x 0,18 / 0,01 | 0,17 x 0,28 / 0,02 | 0,32 x 0,28 / 0,04 | 0,56 x 0,28 / 0,04 | 0,41 x 0,28 / 0,06 |
| | 16 | 0,14 x 0,28 / 0,02 | 0,26 x 0,28 / 0,04 | 0,49 x 0,28 / 0,17 | 0,85 x 0,28 / 0,23 | 0,63 x 0,28 / 0,13 |
| | 25 | 0,21 x 0,28 / 0,03 | 0,40 x 0,28 / 0,05 | 0,74 x 0,28 / 0,17 | 1,24 x 0,28 / 0,48 | 0,93 x 0,28 / 0,27 |
| 100 | 10 | 0,17 x 0,20 / 0,02 | 0,23 x 0,30 / 0,04 | 0,43 x 0,30 / 0,07 | 0,74 x 0,30 / 0,19 | 0,54 x 0,30 / 0,10 |
| | 16 | 0,18 x 0,30 / 0,03 | 0,35 x 0,30 / 0,05 | 0,65 x 0,30 / 0,15 | 1,11 x 0,30 / 0,41 | 0,83 x 0,30 / 0,23 |
| | 25 | 0,28 x 0,30 / 0,05 | 0,53 x 0,30 / 0,10 | 0,96 x 0,30 / 0,31 | 1,30 x 0,40 / 0,75 | 1,21 x 0,30 / 0,48 |
| 125 | 10 | 0,22 x 0,22 / 0,03 | 0,30 x 0,32 / 0,06 | 0,56 x 0,32 / 0,12 | 0,97 x 0,32 / 0,34 | 0,72 x 0,32 / 0,19 |
| | 16 | 0,25 x 0,32 / 0,04 | 0,47 x 0,32 / 0,08 | 0,85 x 0,32 / 0,27 | 1,18 x 0,42 / 0,65 | 1,07 x 0,32 / 0,42 |
| | 25 | 0,37 x 0,32 / 0,06 | 0,70 x 0,32 / 0,18 | 1,25 x 0,32 / 0,56 | 1,69 x 0,42 / 1,33 | 1,28 x 0,42 / 0,77 |
| 150 | 10 | 0,26 x 0,25 / 0,04 | 0,38 x 0,35 / 0,08 | 0,70 x 0,35 / 0,19 | 0,99 x 0,45 / 0,49 | 0,89 x 0,35 / 0,31 |
| | 16 | 0,31 x 0,35 / 0,06 | 0,59 x 0,35 / 0,14 | 1,06 x 0,35 / 0,43 | 1,46 x 0,45 / 1,06 | 1,10 x 0,45 / 0,60 |
| | 25 | 0,47 x 0,35 / 0,10 | 0,87 x 0,35 / 0,30 | 1,27 x 0,45 / 0,81 | 2,28 x 0,45 / 2,12 | 1,58 x 0,45 / 1,24 |
| 200 | 10 | 0,29 x 0,40 / 0,07 | 0,54 x 0,40 / 0,14 | 0,83 x 0,50 / 0,38 | 1,39 x 0,50 / 1,07 | 1,05 x 0,50 / 0,61 |
| | 16 | 0,44 x 0,40 / 0,12 | 0,82 x 0,40 / 0,30 | 1,24 x 0,50 / 0,85 | 1,79 x 0,60 / 2,12 | 1,54 x 0,50 / 1,30 |
| | 25 | 0,66 x 0,40 / 0,20 | 1,02 x 0,50 / 0,58 | 1,77 x 0,50 / 1,73 | 2,51 x 0,60 / 4,15 | 1,93 x 0,60 / 2,47 |
| 250 | 10 | 0,37 x 0,45 / 0,12 | 0,70 x 0,45 / 0,25 | 1,08 x 0,55 / 0,71 | 1,60 x 0,65 / 1,83 | 1,35 x 0,55 / 1,11 |
| | 16 | 0,57 x 0,45 / 0,19 | 0,91 x 0,55 / 0,50 | 1,42 x 0,65 / 1,45 | 2,10 x 0,75 / 3,66 | 1,76 x 0,65 / 2,22 |
| | 25 | 0,74 x 0,55 / 0,33 | 1,32 x 0,55 / 1,06 | 2,02 x 0,65 / 2,92 | 2,72 x 0,85 / 6,91 | 2,27 x 0,75 / 4,24 |
| 300 | 10 | 0,46 x 0,50 / 0,19 | 0,75 x 0,60 / 0,37 | 1,32 x 0,60 / 1,16 | 1,95 x 0,70 / 2,94 | 1,49 x 0,70 / 1,71 |
| | 16 | 0,61 x 0,60 / 0,25 | 1,12 x 0,60 / 0,83 | 1,75 x 0,70 / 2,36 | 2,40 x 0,90 / 5,71 | 1,98 x 0,80 / 3,46 |
| | 25 | 0,91 x 0,60 / 0,55 | 1,46 x 0,70 / 1,64 | 2,27 x 0,80 / 4,53 | 3,12 x 1,00 / 10,73 | 2,58 x 0,90 / 6,61 |
| 350 | 10 | 0,54 x 0,55 / 0,27 | 0,89 x 0,65 / 0,57 | 1,42 x 0,75 / 1,67 | | 1,76 x 0,75 / 2,56 |
| | 16 | 0,73 x 0,65 / 0,39 | 1,20 x 0,75 / 1,20 | 1,91 x 0,85 / 3,42 | | 2,20 x 0,95 / 5,05 |
| | 25 | 1,08 x 0,65 / 0,84 | 1,73 x 0,75 / 2,46 | 2,51 x 0,95 / 6,58 | | 2,88 x 1,05 / 9,61 |
| 400 | 10 | 0,62 x 0,60 / 0,38 | 0,94 x 0,80 / 0,78 | 1,53 x 0,90 / 2,32 | | 1,89 x 0,90 / 3,53 |
| | 16 | 0,85 x 0,70 / 0,56 | 1,39 x 0,80 / 1,71 | 2,08 x 1,00 / 4,75 | | 2,41 x 1,10 / 7,03 |
| | 25 | 1,14 x 0,80 / 1,15 | 1,85 x 0,90 / 3,39 | 2,63 x 1,20 / 9,12 | | 2,96 x 1,40 / 13,49 |